

ЭКСПОРТНОЕ ПРЕДПРИЯТИЕ

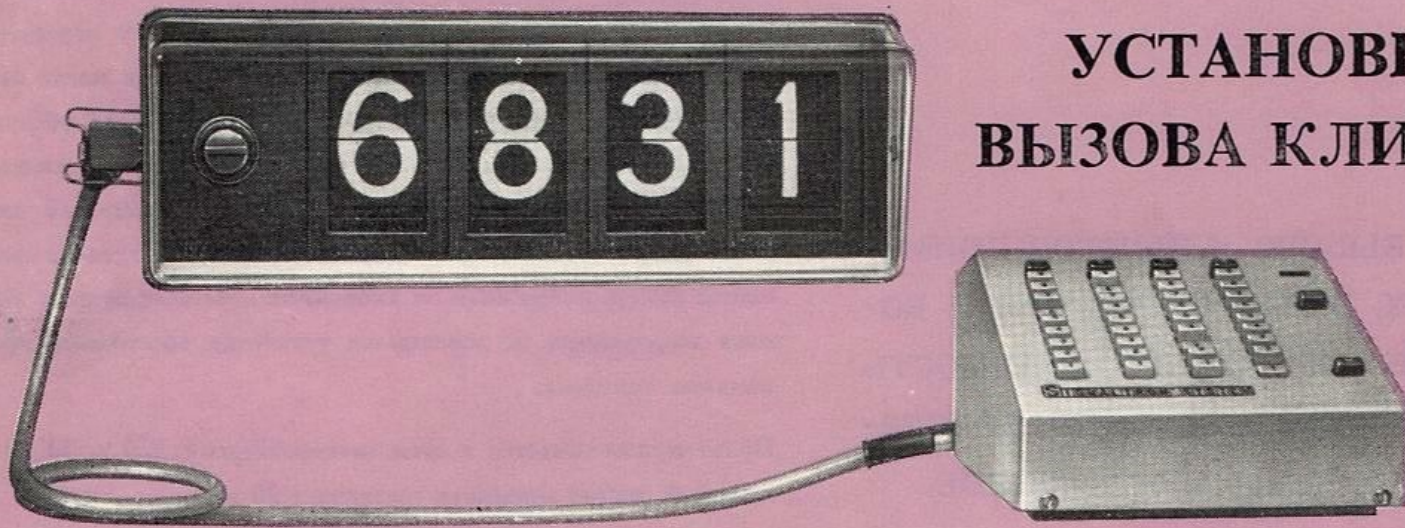
MERKURIA

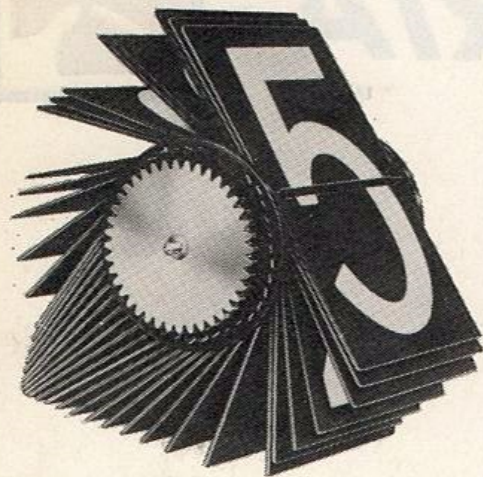
ПРАГА
Телеграф 110 22, 2201

ЧССР



УСТАНОВКА ДЛЯ ВЫЗОВА КЛИЕНТОВ





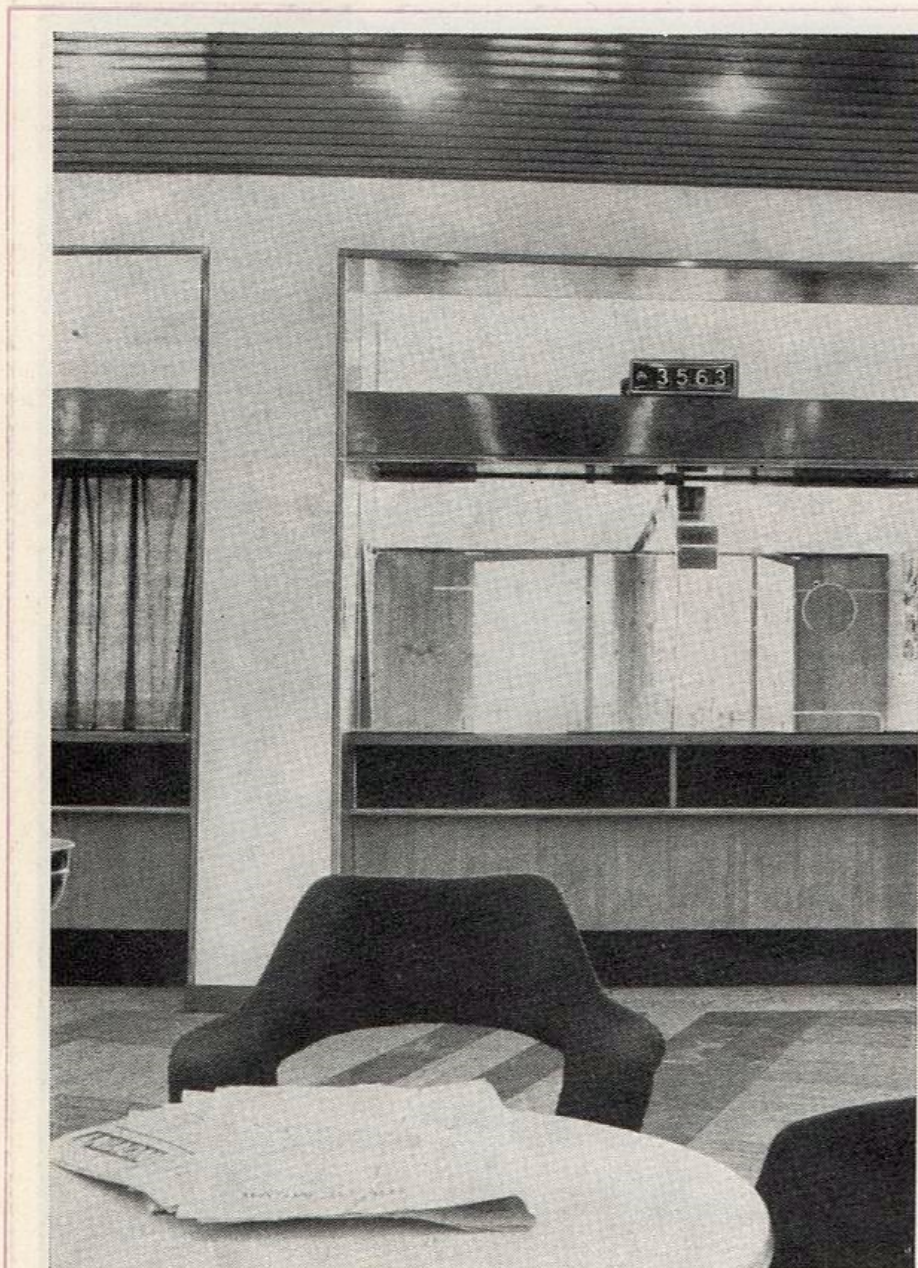
Установка состоит из двух частей: табло и пульта управления.

В табло, под прозрачным кожухом, смонтированы 3 или 4 цифровые блока с размером шрифта 60 мм, а около них — оранжевая сигнальная лампа. Табло может быть завешено на стену или поставлено на горизонтальную поверхность. Сбоку табло предусмотрен разъем для подключения его к пульта управления. Кабель 5 м длины присоединяется другим концом в разъем пульта. На передней панели пульта управления имеются 3 или 4 цифровые кнопочные агрегата для задания порядкового номера клиента, одна кнопка для зануления табло, главный выключатель питания от сети и контрольная лампочка, которая включается одновременно с главным выключателем. Одновременно с ней светится и сигнальная лампа на табло.

Обслуживание установки очень несложно: включается главный выключатель питания, а при помощи кнопочных агрегатов набирается номер клиента. Максимально через 1,5 сек после окончания набора заданное число появляется на табло. После обслуживания клиента набирается кнопочной системой номер следующего. При первом нажатии на зануляющую кнопку предыдущий номер на табло смазывается, а при следующем нажатии на табло появляется новый номер, набранный на кнопочных агрегатах пульта. Все время, пока информация не изменяется установка обесточена, кроме сигнальных ламповек.

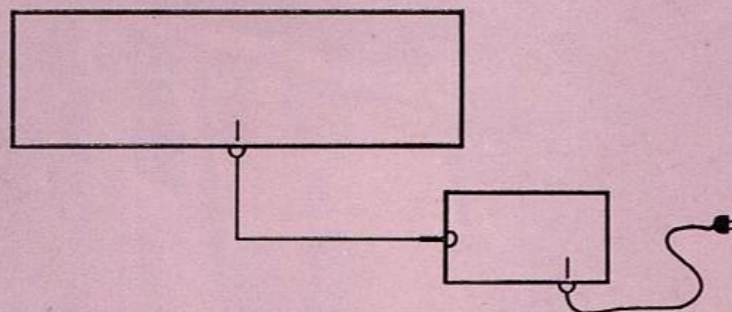
Пульт присоединяется к сети электроэнергии 220 в, 50 гц. Максимальный расход мощности составляет 20 вт.

Установка для вызова клиентов применяется в банках, залах ожидания и вообще всюду, где имеется необходимость в передаче информации о последовательности обслуживаемых клиентов.



Размеры табло: высота
145 мм
ширина с разъемом
440 мм (без разъема 395 мм)
глубина
280 мм

Размеры пульта: высота
140 мм
ширина
200 мм
глубина с разъемом
345 мм (без разъема 300 мм)



Обозначения на чертеже: Гибкая или постоянная проводка*)
Провод мин. \varnothing 0,6 мм
Изоляция 500 в, 50 гц
необходимо 24
с резервом 32
*) по запросу заказчика