



ZÁVOD

PRAGOTRON

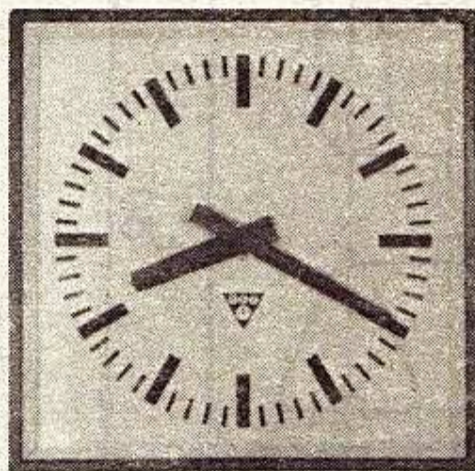
## PODRUŽNÉ HODINY JEDNOSTRANNÉ C 301

### POUŽITÍ

Pro kryté místnosti, kanceláře, dílny apod., k zavěšení na stěnu.

### POPIS

Podružné hodiny C 301, které jsou zlepšenou verzí osvědčeného typu C 30, mají pouzdro čtvercového tvaru s krycím sklem. Standardní barevné provedení je šedě lakované pouzdro, bílý číselník s minutovými a hodinovými značkami, které jsou tvořeny čárkami. Hodinové značky jsou oproti minutovým výraznější. Ručky jsou černé. Vestavěný podružný stroj je chráněn proti prachu vlastním krytem



z plastické hmoty. Hodiny se dodávají k připojení na polarizované minutové impulzy 24 V, 60 V.

#### Přednosti:

lehké, odolné a trvanlivé provedení. Spolehlivá funkce, dlouholetá životnost, oproti dosavadním typům podstatně nižší hluchost a minimální spotřeba. Libovolná pracovní poloha.

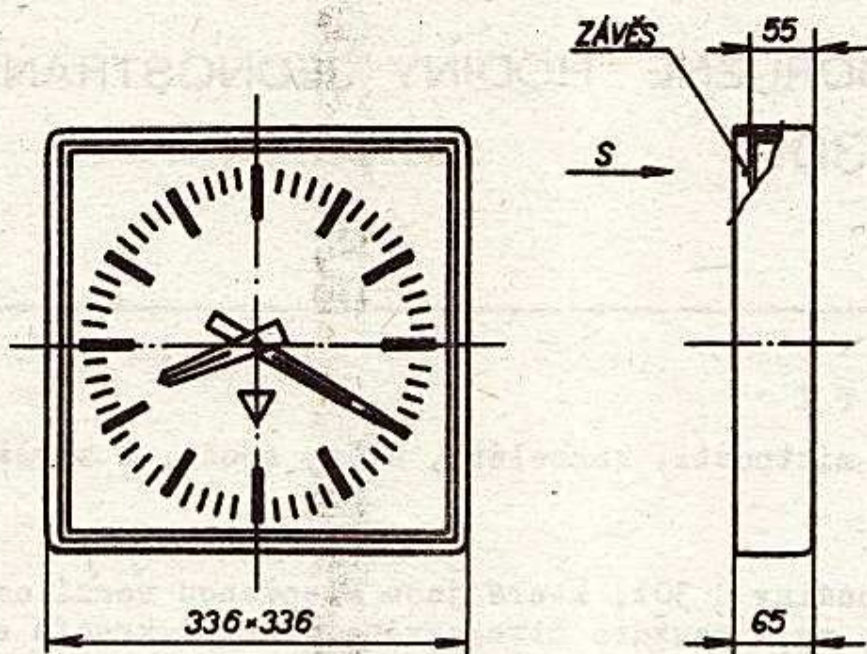
### TECHNICKÉ ÚDAJE

Napětí polarizovaných impulzů	24, 60 V (podle objednávky)
Spotřeba cca	0,13 W při 24 V 0,3 W při 60 V
Potřebná délka min.polariz.impulzu min.	0,4 s
Jmenovitý průměr číselníku	274 mm
Rozměry	336 x 336 x 65 mm
Hmotnost cca	2,2 kg

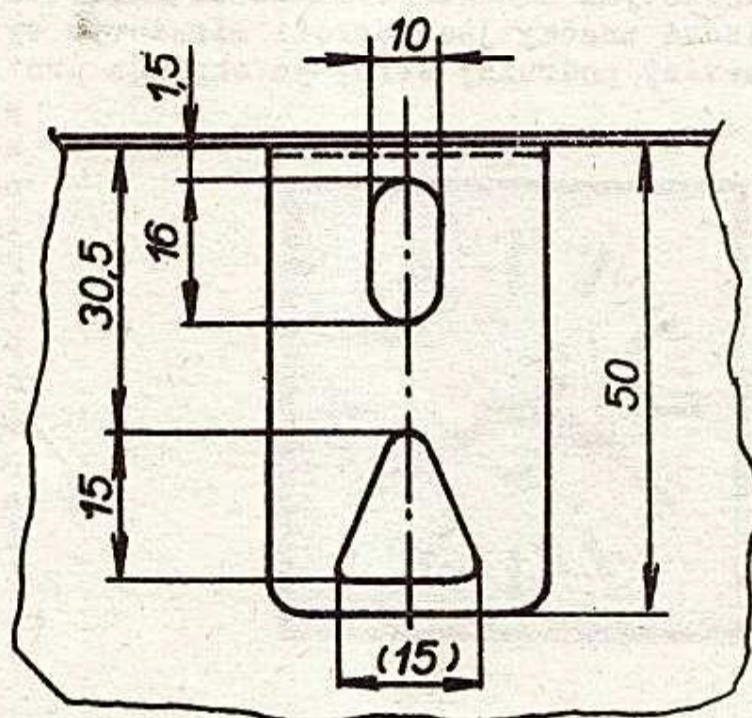
Pro tento výrobek není samostatný katalog náhradních dílů. Jako náhradní díly lze objednat následující díly:

1/ ručka minutová úplná	obj.č.	064012055
2/ ručka hodinová úplná	obj.č.	064012056
3/ číselník	obj.č.	073012061
4/ podružný strojek PS 100	obj.č.	021013280002 (pro 24 V)
	obj.č.	021013280004 (pro 60 V)

Při objednávce podružného strojku je nutno uvést požadované napětí.



POHLED S  
MĚŘ. 1:1



Ú d a j e p r o o b j e d n á v k u

Specifikace objednávky musí obsahovat:

- typ
- počet kusů
- jmenovité napětí impulzů

Příklad objednávky: hodiny podružné C 301, 10 ks, 24 V

Objednávky vyřizuje:

Odbyt - 130 00 Praha 3, Žižkov, Chelčického 4, tel.274806, 274807

Výrobce:

ZPA ČAKOVICE koncern.podnik  
závod PRAGOTRON  
180 39 Praha 9, Poděbradská 22  
Tel.83 44 51-9 Telex 12 18 95

Vyváží:

PZO MERKURIA  
170 05 Praha 7, Argentinská 38  
Tel.8736 Telex Praha 121022 A,B,C



ZAVT KONCERN